

PIANO DI CONSERVAZIONE E SVILUPPO (PCS)

L.R. 42/96



TAV.18a - Carta delle azioni SIC IT3320012

Scala 1:10.000

LEGENDA

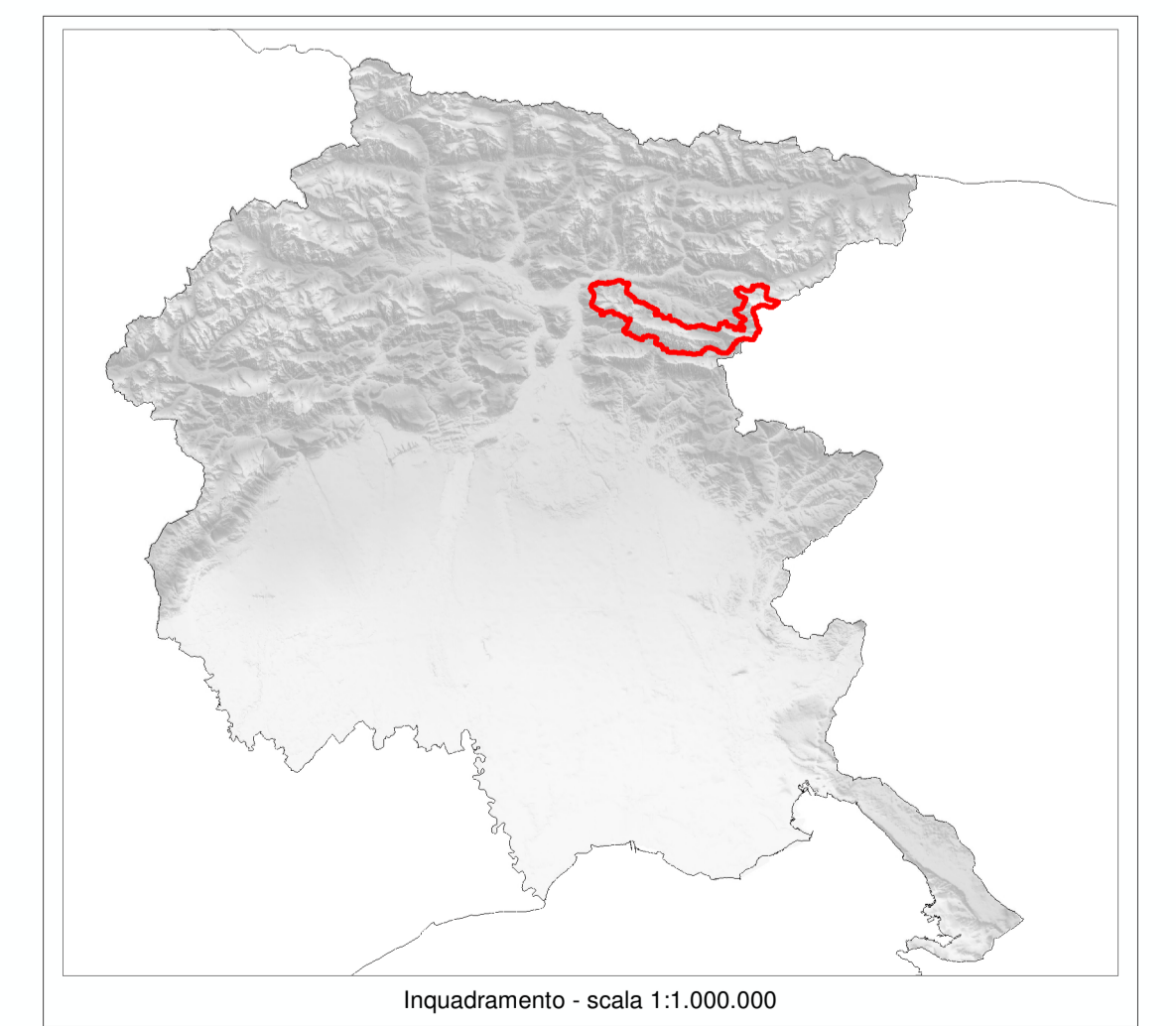
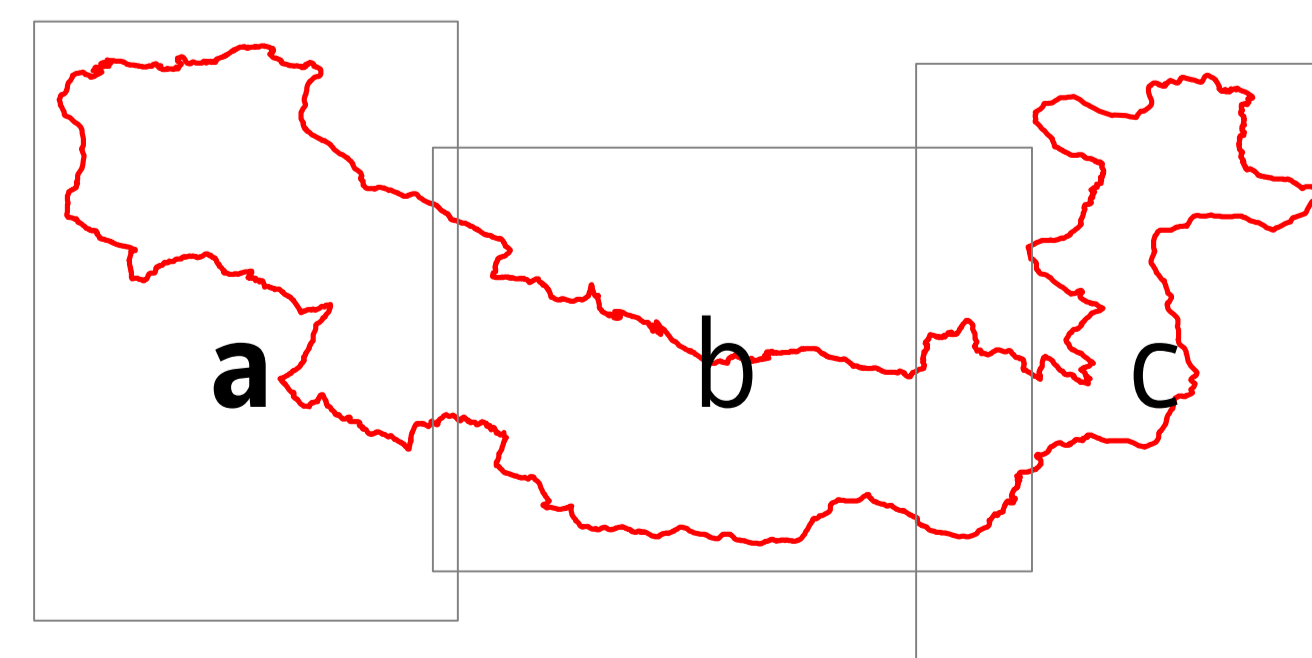
Parco naturale regionale delle Prealpi Giulie

FAUNA

- Interventi sulla vegetazione a favore del Fagiano di monte (GA S1)
- Salvaguardia delle arene di canto del Gallo cedrone (GA S2)
- Miglioramento habitat forestali per Rosalia alpina (GA S3)
- Prosecuzione dello sfalcio a favore dell'habitat e del Re di Quaglia (GA S4)
- Recupero dello sfalcio a favore dell'habitat e del Re di Quaglia (GA S5)
- Ripresa sfalcio in sostituzione del pascolo ovino a favore dell'habitat e del Re di Quaglia (GA HS1)
- Decespugliamento a favore del Re di Quaglia (GA S6)
- Decespugliamento per il recupero del nardeto e a favore del Re di Quaglia (GA HS2)
- Recupero/realizzazione di pozze d'acqua anche con finalità naturalistiche (GA S7)

HABITAT

- Praterie**
- Prosecuzione dello sfalcio (GA H1)
- Recupero dello sfalcio (GA H3)
- Ripresa sfalcio in sostituzione del pascolo ovino (GA H4)
- Recupero praterie xerofile (GA H5)
- Sfalcio sperimentale (GA H5)
- Ambienti pascolati**
- Controllo specie nitrofile nel pascolo (GA H8)
- Controllo evoluzione forestale degli arbusteti con mantenimento di una struttura aperta (GA H9)
- Controllo della ricolonizzazione forestale nel pascolo (GA H10)
- Mantenimento delle radure e di una struttura forestale aperta rada in favore del pascolo (GA H11)
- Individuazione di aree per il riposo notturno delle pecore (GA H12)
- Pascolo andante con divieto di stazionamento. Recupero della prateria xerofila (GA H13)
- Ambienti forestali**
- Evitare eccessive aperture per favorire la rinnovazione di Abete bianco (GA H14)
- Miglioramento della struttura degli impianti di abete rosso (GA H15)



Inquadramento - scala 1:1.000.000